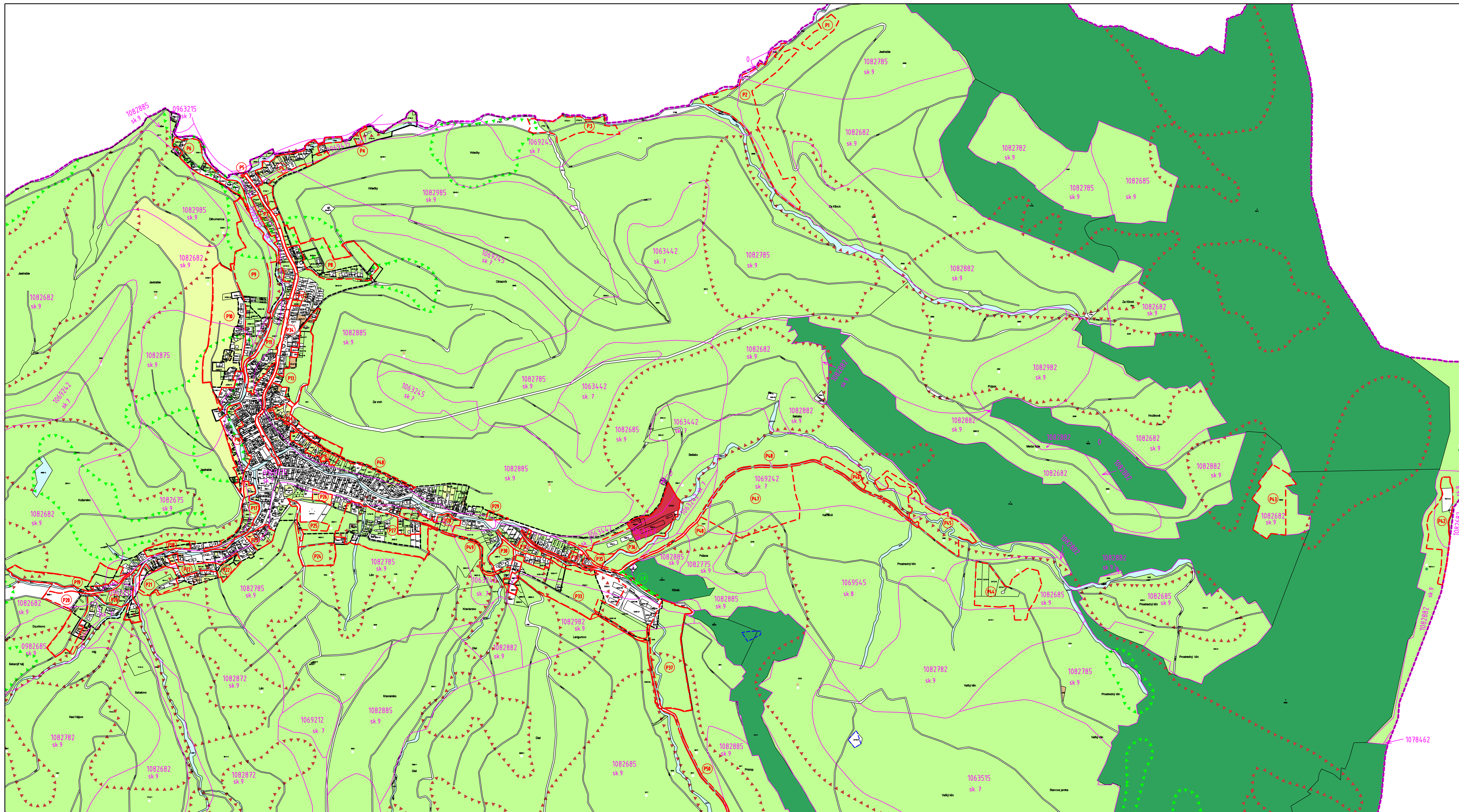
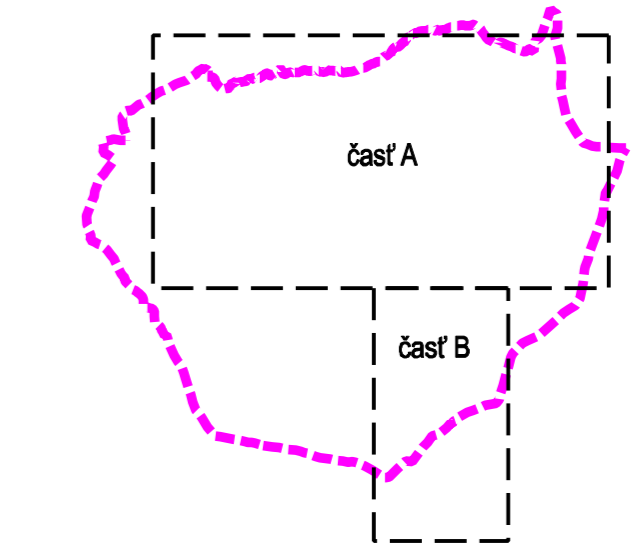


# ÚZEMNÝ PLÁN OBCE CHLEBNICE



LEGENDA:

STAV	NÁVRH	
		HRANICA KATASTRÁLNEHO ÚZEMIA
		HRANICA ZASTAVANÉHO ÚZEMIA OBCE K 1.1.1990
		HRANICA SKUTOČNE ZASTAVANÉHO ÚZEMIA
		HRANICA BONITOVANEJ PÓDNEKOLOGICKEJ JEDNOTKY (BPEJ)
		KÓD BPEJ
		SKUPINA BPEJ
		ORNÁ PÓDA
		ZÁHRADY
		TRVÁLE TRÁVNE PORASTY
		LESNÉ POZEMKY
		ZASTAVANÉ A OSTATNÉ PLOCHY
		VODNÉ PLOCHY
		AREÁL POĽNOHOSPODÁRSKEJ VÝROBY
		LOKALITY NAVRHOVANÝCH STAVEBNÝCH A INÝCH ZÁMEROV NA POĽNOH. PÓDE
		LOKALITY NAVRHOVANÉHO VYŇATIA LESNÝCH POZEMKOV
		ZOBŠUVY POTENCIÁLNE
		ZOBŠUVY AKTÍVNE
		PÁSMO HYGIENICKEJ OCHRANY VODNÝCH ZDROJOV



**ÚZEMNÝ PLÁN OBCE CHLEBNICE**

SCHVÁLENÝ OBECNÝM ZASTUPITEĽSTVOM  
V CHLEBNICACH UZNESENÍM Č.12/2008  
ZO DŇA 11.08.2008

Tento projekt bol realizovaný s finančnou pomocou Európskej únie z Európskeho fondu regionálneho rozvoja (ERDF) prostredníctvom Operačného programu Základná infraštruktúra, ktorého Riadiacim orgánom je Ministerstvo výstavby a regionálneho rozvoja SR

DOKUMENTÁCIA	ÚPN-O CHLEBNICE	
STUPEŇ	NÁVRH (ČISTOPIŠ)	
NÁZOV VYKRESU	VYHODNOTENIE DŮSLEDKOV STAVEBNÝCH ZÁMEROV A INÝCH NAVRHOV NA POĽNOHOSP. PÓDE A LESNÝCH POZEMKOV	
OBSTARÁVATEĽ	OBEC CHLEBNICE	
VYD. ATELIERU	ING.ARCH. JÁN KUBINA	č.č.547/2006
HL. REŠITEĽ	ING.ARCH. JÁN KUBINA	č. VYKRESU
AUTOR VYKRESU	DUŠAN ZÁTKO	
MIERKA	1 : 5 000	
DÁTUM	AUGUST 2008	